

#6

L'occupation du territoire, de la Nouvelle-France à nos jours

1. Identifiez durant quelle période s'est surtout peuplée chacune des régions suivantes :
 - a. Montérégie
 - b. Outaouais
 - c. Saguenay–Lac-Saint-Jean
 - d. Côte-Nord
 - e. Estrie
2. Du XVII^e siècle à nos jours, quelle trajectoire semble avoir suivi le peuplement ?
3. Quels sont généralement au Québec les freins à l'accroissement du territoire peuplé, l'écoumène ?

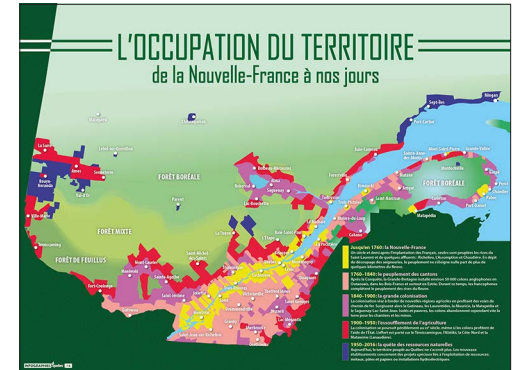
CONCEPTS PARTICULIERS

SEIGNEURIES • CANTONS • RÉGIONS-RESSOURCES • ÉCOUMÈNE • COLONISATION

RESSOURCES

Jacques Letarte, *Atlas d'histoire économique et sociale du Québec, 1851-1901*, coll. « Histoire économique et sociale du Canada français », Montréal, Fides, 1971, 44 cartes.

Serge Courville (dir.), *Atlas historique du Québec, Population et territoire*, Québec, Presses de l'Université Laval, 1997, 200 p.



LAPORTE, Gilles, « L'occupation du territoire, de la Nouvelle-France à nos jours », *Infographies.quebec*, Québec, Septentrion, 2018.