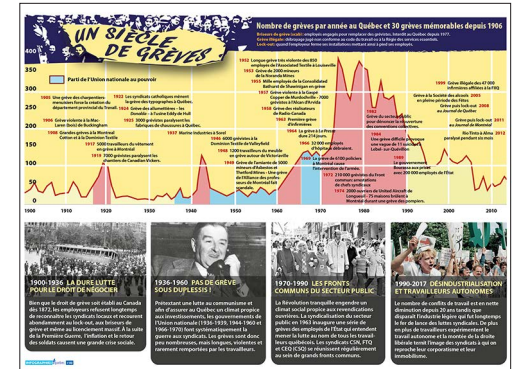


32 Un siècle de grèves

1. Les conflits de travail sont particulièrement peu nombreux durant le règne de Duplessis, de 1936 à 1939, puis de 1944 à 1959. Comment expliquer ce fait, compte tenu de l'impression répandue que les grèves étaient alors aussi fréquentes que violentes ?
2. Voyez-vous une évolution dans le temps des métiers qui recourent à la grève ?
3. Quels phénomènes expliquent selon vous que les grèves soient si nombreuses durant les années 1970 et 1980 ?
4. De 1970 à 1990, les syndicats membres des grandes centrales CSN, FTQ et CEQ (CSQ) se réunissent régulièrement au sein de grands fronts communs. Évaluez quelles sont les FORCES et les FAIBLESSES de ce type de regroupements.



LAPORTE, Gilles, « Un siècle de grèves », *Infographies.quebec*, Québec, Septentrion, 2018.

CONCEPTS PARTICULIERS

BRISEURS DE GRÈVE • GRÈVE ILLÉGALE • LOCK-OUT • FRONT COMMUN • SYNDICAT

RESSOURCES

Bilan du siècle, « Les grandes grèves de l'histoire du Québec », Université de Sherbrooke, [<http://bilan.usherbrooke.ca/bilan/pagesThematiques.jsp?theme=5>].