

33 La ville aux cent villages

1. Les quartiers ou arrondissements de Montréal furent jadis pour la plupart des villes indépendantes se développant autour d'une rue commerciale animée. Identifiez à quelle ancienne ville on peut associer chacune des artères commerciales suivantes.

Rue Fleury • rue Saint-Hubert • rue Ontario • rue Masson • rue Wellington • rue Queen-Mary • rue Bernard

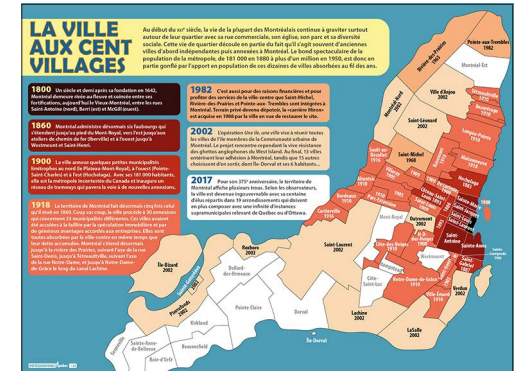
2. Pourquoi Montréal annexe-t-elle plus facilement les villes où vit une population ouvrière défavorisée ?
3. Pourquoi les villes plus riches de l'Ouest-de-l'Île s'opposent-elles historiquement à leur intégration à la ville de Montréal ?
4. Historiquement, la ville de Montréal s'est étendue en forme de croix : le long du fleuve d'abord, vers l'ouest et l'est, puis à travers l'île jusqu'à la rivière des Prairies. Quel phénomène, typique des villes et villages du Québec, peut expliquer ce mode d'étalement ?

CONCEPTS PARTICULIERS

ANNEXIONS • QUARTIERS et ARRONDISSEMENTS • « UNE ÎLE, UNE VILLE »

RESSOURCES

Paul-André Linteau, *Une histoire de Montréal*, Montréal, Boréal, 2017, 360 p.



LAPORTE, Gilles, « La ville aux cent villages », *Infographies.quebec*, Québec, Septentrion, 2018.