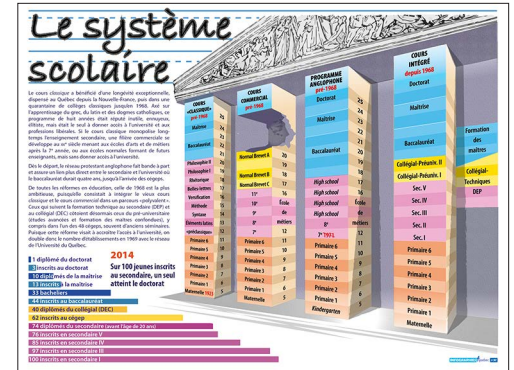


# #37 Le système scolaire

1. Qu'est-ce qui explique la « fracture » dans la seconde colonne, une fois acquis le brevet A par les finissants de l'école normale ?
2. À quelles années d'études du nouveau cours intégré depuis 1968 correspondaient les huit années du vieux cours classique ?
3. En quoi le système québécois diffère-t-il, depuis 1968, du système des « High School » (qu'on retrouve aussi ailleurs en Amérique du Nord) ?



LAPORTE, Gilles, « Le système scolaire », Infographies.quebec, Québec, Septentrion, 2018.

## CONCEPTS PARTICULIERS

COURS CLASSIQUE • COURS COMMERCIAL • ÉCOLES DE MÉTIERS • HIGH SCHOOL • POLYVALENTES • ÉCOLES NORMALES

## RESSOURCES

Andrée Dufour, *Brève histoire de l'éducation*, Montréal, Boréal, 1997, 124 p.

Richard Leclerc, *Histoire de l'éducation au Québec, des origines à nos jours*, Sillery, Québec, R. Leclerc, 1989, 144 p., [\[http://collections.banq.qc.ca/ark:/52327/bs2106902%5D\]](http://collections.banq.qc.ca/ark:/52327/bs2106902%5D).

Marc-André Gauthier, *Regard sur deux décennies d'évolution du niveau de scolarité de la population québécoise* [...], Institut de la statistique du Québec, février 2014. [\[www.stat.gouv.qc.ca/statistiques/population-demographie/.../coupdoeil-no30.pdf\]](http://www.stat.gouv.qc.ca/statistiques/population-demographie/.../coupdoeil-no30.pdf).