

47 L'agriculture, 60 ans de transformation

1. Quelle région abrite désormais à elle seule la moitié des terres agricoles du Québec ?
2. Le fait marquant dans le milieu agricole depuis 1970 est le déclin de la production laitière. Quels phénomènes peuvent l'expliquer ?
3. Qu'est-ce qui explique par conséquent le déclin des pâturages et des cultures fourragères (foin, trèfle, etc.) ?
4. Pourquoi les exploitations agricoles situées en régions subissent-elles un déclin plus rapide ?
5. Connaissez-vous certains de ces « villages à forte vocation agricole » ? Décrivez-en la morphologie en insistant sur ce qui les distingue d'une ville industrielle ou d'une cité de banlieue par exemple.

CONCEPTS PARTICULIERS

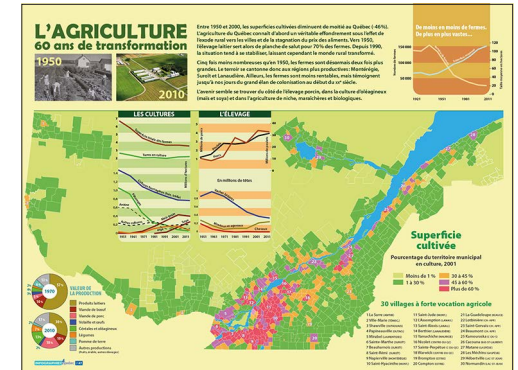
OLÉAGINEUX • SUPERFICIE CULTIVÉE • PÂTURAGES • VILLAGES AGRICOLES • PRODUCTION LAITIÈRE

RESSOURCES

Agriculture, Pêcheries et Alimentation Québec (MAPAQ), Production agricole, Gouvernement du Québec, 2017, [<http://www.mapaq.gouv.qc.ca/fr/md/statistiques/Pages/production.aspx>].

Groupe AGÉCO, *Structures des exploitations agricoles au Québec : évolution, diversité et comparaison avec certains concurrents*, Québec, mai 2014.

Julie Ruiz et Luis Benede, *Évolution de l'agriculture sur le territoire québécois (1951-2011)*, Département de sciences de l'environnement, UQTR, 2012.



LAPORTE, Gilles, « L'agriculture, 60 ans de transformation », *Infographies.quebec*, Québec, Septentrion, 2018.