

51 Croissances et récessions depuis 1948

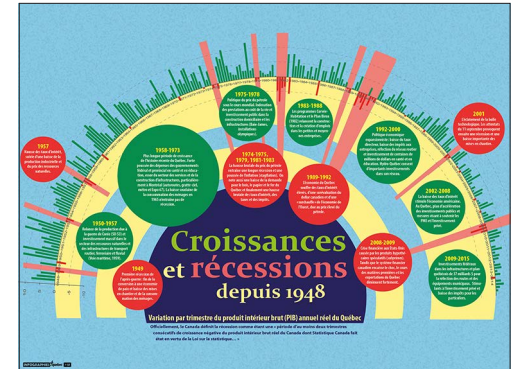
1. En parcourant les bulles rouges, énumérez les phénomènes qui sont généralement associés à des périodes de RÉCESSION.
2. En parcourant les bulles vertes, énumérez les phénomènes qui sont généralement associés à des périodes de CROISSANCE.
3. Énumérez les diverses mesures prises par les gouvernements pour sortir d'une récession ou pour soutenir la croissance.
4. Comment une hausse des taux d'intérêt peut-elle ralentir la croissance et même plonger le Québec en récession ?
5. L'économie du Québec connaît une longue période de perturbation entre 1973 et 1993. Quel événement international peut l'avoir en partie causée ?

CONCEPTS PARTICULIERS

CROISSANCE • RÉCESSION • TAUX D'INTÉRÊT • INFLATION • CRISE PÉTROLIÈRE • DÉPENSES EN INFRASTRUCTURE • PRODUIT INTÉRIEUR BRUT

RESSOURCES

Philippe Kabore et coll., *Point de vue économique. Étude spéciale : histoire économique du Québec depuis une soixantaine d'années*, Desjardins, Études économiques, novembre 2014, 13 p., [<https://www.desjardins.com/ressources/pdf/pv1411f.pdf?resVer=1416925943000>].



LAPORTE, Gilles, « Croissances et récessions depuis 1948 », *Infographies.quebec*, Québec, Septentrion, 2018.