

57

Le réseau routier ● Des numéros qui ne doivent rien au hasard

On le voit, le réseau routier québécois s'organise autour du fleuve Saint-Laurent. Par convention, on a décidé que les routes perpendiculaires au fleuve sont dites direction nord ou sud (chiffres impairs), et celles qui longent ou qui sont parallèles au fleuve sont dites Est ou Ouest (chiffres pairs).

1. Ce choix est arbitraire, puisque le cours du fleuve est tout autant incliné vers le nord que le long d'un axe est-ouest. Or, il y a une région au Québec où cette convention routière ne s'applique pas, où les routes s'éloignant du fleuve portent des numéros pairs et celles qui lui sont parallèles portent des numéros impairs. Laquelle ?
2. Les autoroutes ne traversent que les zones densément peuplées. En périphérie, elles sont généralement relayées par une route nationale. Indiquez quelle route secondaire prend le relais des autoroutes suivantes : autoroute 25 vers le nord, autoroute 20 vers l'est, autoroute 55 vers le nord, autoroute 10 vers l'est et autoroute 15 vers le nord.

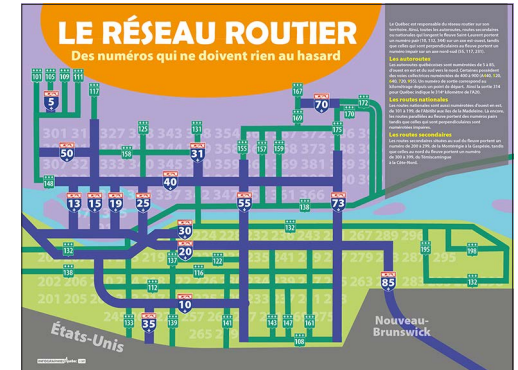
CONCEPTS PARTICULIERS

AUTOROUTES • ROUTES NATIONALES • ROUTES SECONDAIRES • PERPENDICULAIRE / PARALLÈLE

RESSOURCES

Ministère des Transports, *Information sur le réseau routier*,
[<https://www.transports.gouv.qc.ca/fr/projets-infrastructures/info-reseau-routier/Pages/information-sur-le-reseau-routier.aspx>].

Répertoire des autoroutes du Québec, Ministère des Transports, de la Mobilité durable et de l'Électrification des transports
[<https://www.transports.gouv.qc.ca/fr/projets-infrastructures/info-reseau-routier/repertoire-autoroutes/Pages/repertoire-des-autoroutes-du-Quebec.aspx>].



LAPORTE, Gilles, « Le réseau routier • Des numéros qui ne doivent rien au hasard », *Infographies.quebec*, Québec, Septentrion, 2018.