

#59 L'inévitable retour à la solidarité intergénérationnelle

1. Quels types d'investissements la société québécoise a-t-elle dû consentir pour faire face à l'afflux des naissances, entre 1940 et 1970?
2. Quels types d'investissements la société québécoise devra-t-elle consentir pour faire face à l'afflux de personnes âgées de compter de 2010?
3. Comment, selon vous, le Québec pourra-t-il faire face à l'explosion du nombre de personnes âgées? Est-ce en allouant des sommes importantes pour subvenir à leurs besoins ou en recréant les vieux liens familiaux où les enfants s'occupent davantage de leurs parents âgés?
4. De nouveaux comportements sociologiques pourraient-ils atténuer l'écart entre les femmes âgées et les jeunes hommes vivant seuls?

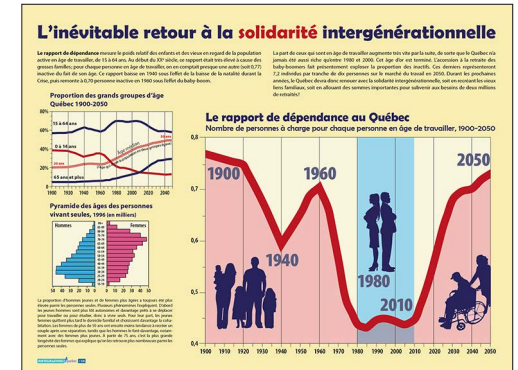
CONCEPTS PARTICULIERS

RAPPORT DE DÉPENDANCE • PERSONNE À CHARGE • POPULATION ACTIVE • BABY-BOOMERS • SOLIDARITÉ INTERGÉNÉRATIONNELLE

RESSOURCES

Louis Duchesne, *La situation démographique au Québec – Bilan 1999*. Québec, Institut de la statistique, 2000. 23 p., [<http://www.stat.gouv.qc.ca/statistiques/population-demographie/extrait-sitdem99.pdf>].

Statistique Canada, Recensements. Estimations de la population, [https://www.statcan.gc.ca/fra/sujets/population_et_demographie].



LAPORTE, Gilles, « L'inévitable retour à la solidarité intergénérationnelle », *Infographies.quebec*, Québec, Septentrion, 2018.